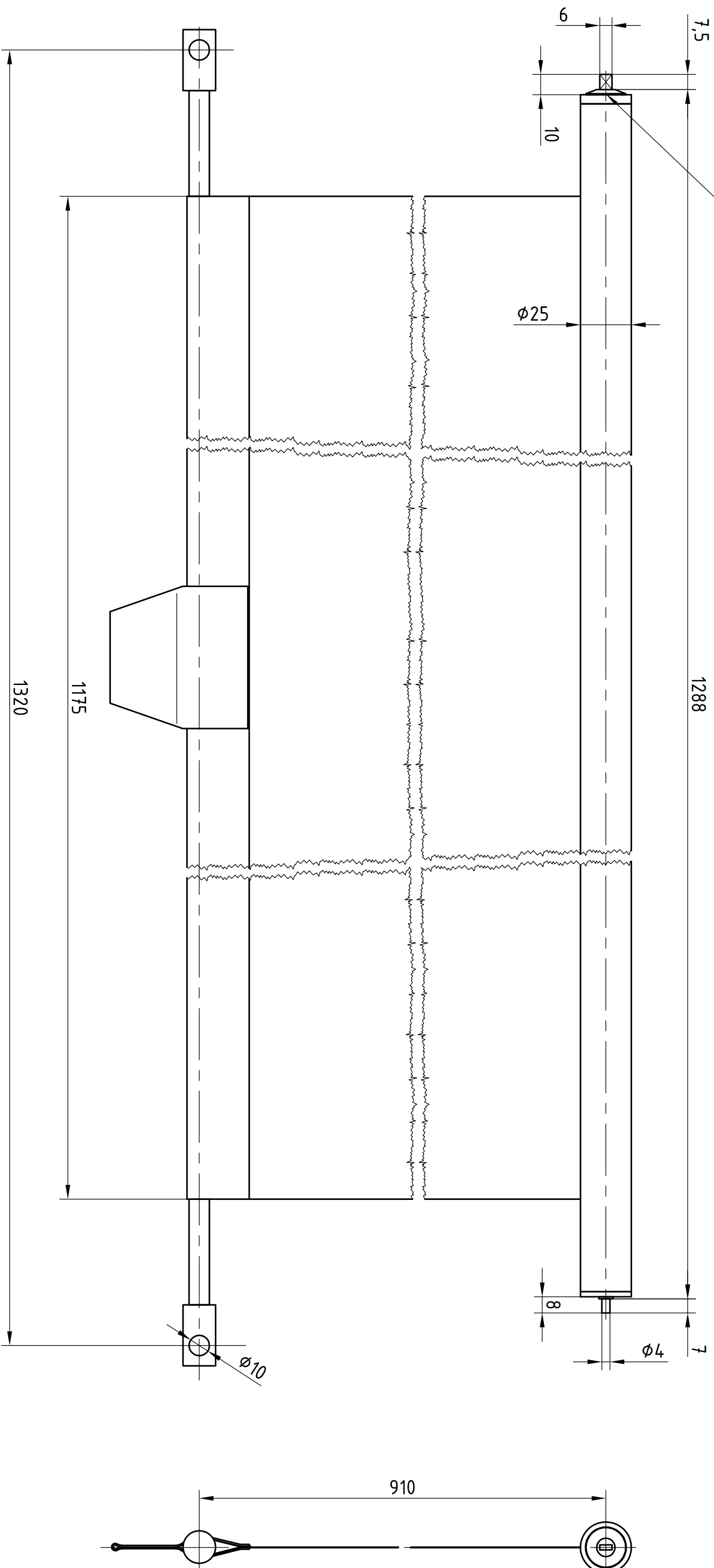


Rugós felhúzómmű beépítési helye a cső belsejében.



A roló anyaga nem áttetsző, 0,25 mm vastag, fehér színű.
A szerkezet egésze fehér színű, a műanyag alkatrészek anyagukban színezettek, a többi alkatrész selyemfényűre porfestve.

Rajzolta: Minta alapján Czabalay László		Dátum: 2014. 10. 13.	Megnevezés: Naproló		Vasúti Üzemeltetési Igazgatóság
Ellenőrizte: Szirmai Tibor		Dátum: 2014. 10. 14.	Szélvédőhöz		
Jóváhagyta: Pálosi Tibor	Dátum: 2014. 10. 14.	Tömeg: 1,1 kg	Anyag:	Méretarány: M1:2	Villamos Üzemeltetési Villamos Járműműszaki Főmérnökség
Változás:		Tipus: T5C5 és T5C5K2		Rajzszám: 6-201-19-16M19	