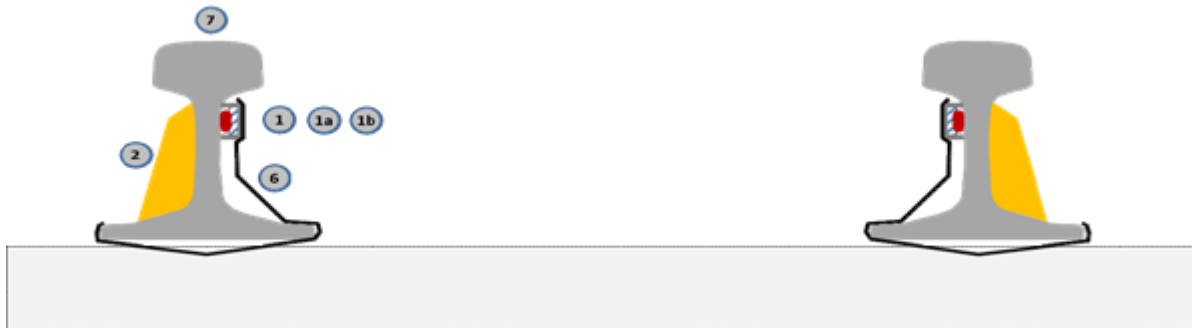


A fűtőkábel elhelyezkedése

A kábel a sínek belső oldalára legyen szerelve. A kábelt erős rugós szorítók és egy szigetelt vezetőcső tartja a helyén. A külső részre egy szigetelőprofilt helyezünk, biztosítva ezzel, hogy a hó a sínfejet fűtse és ne vesszen el hideg szeles időjárás esetén.



1. Sínenként egy állandó teljesítményű kábel.
- 1a. U alakú kompozit vezetőcső (A fűtőkábel és a sín szoros érintkezésének biztosítására.)
- 1b. Egyedi szigeteléssel a hőveszteség csökkentése érdekében.
2. Hőszigetelő profilok a hőveszteség csökkentése érdekében. Szorítókkal együtt
6. Rugós szorítók körben. (25-30 centiméterenként egy szorító, a fűtőszerelvény sínen történő rögzítéséhez.)
7. Sín: CEN54E1