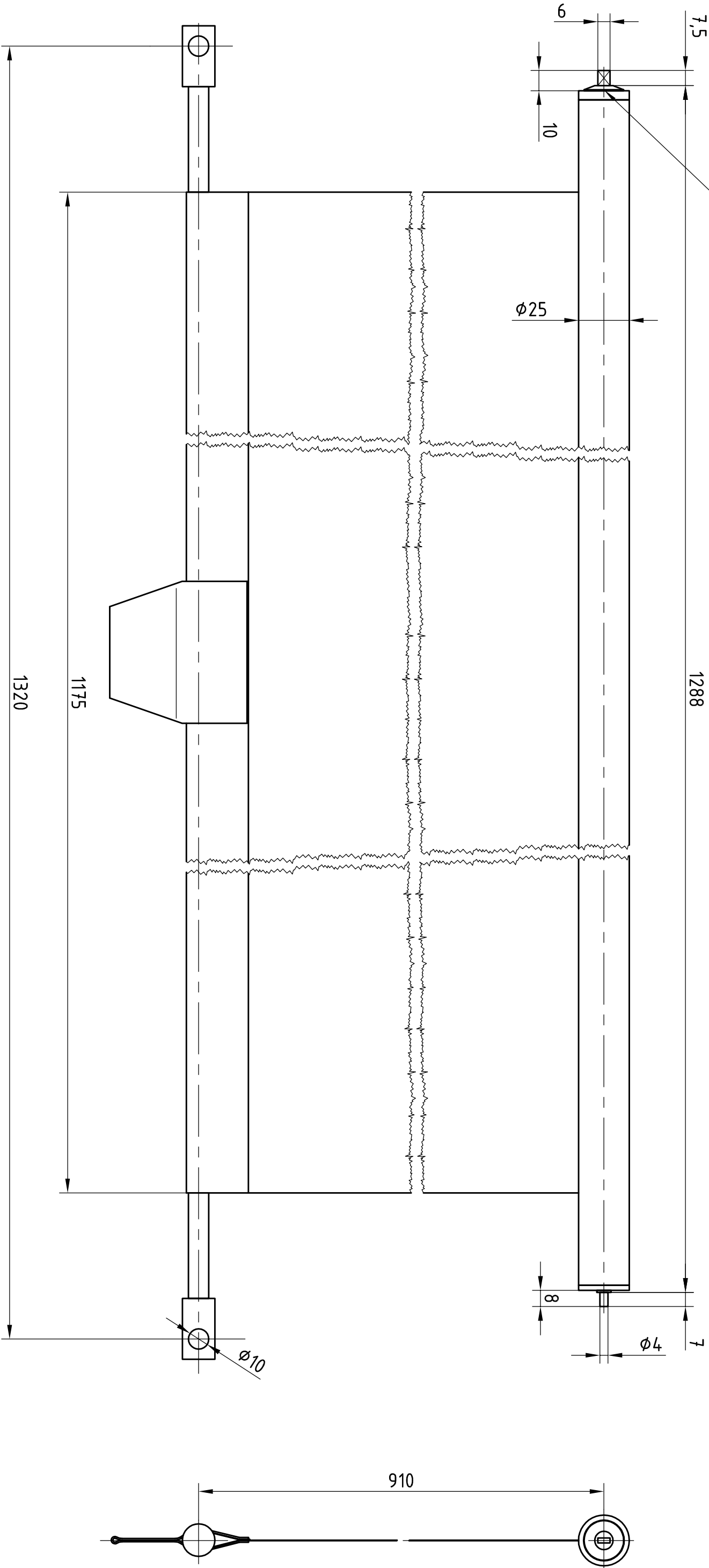


Rugós felhúzómű beépítési helye a cső belsejében.



A roló anyaga nem áttetsző, 0,25 mm vastag, fehér színű.  
A szerkezet egésze fehér színű, a műanyag alkatrészek anyagukban  
színezettek, a többi alkatrész selyemfényűre porfestve.

Rajzolta: Minta alapján		Dátum:		Megnevezés:		BKV ZRT		Vasúti Üzemeltetési Igazgatóság	
Czabalay László		2014. 10. 13.		Naproló		Budapesti Közlekedési Zártkörűen Működő Részvénytársaság		Villamos Üzemigazgatóság	
Ellenőrizte:		Dátum:		Szélvédőhöz		Villamos Járműüzemeltetési Főmérnökség		Villamos Járműüzemeltetési Főmérnökség	
Szirmai Tibor		2014. 10. 14.		Tömeg:		Rajzszám:		6-201-19-16M19	
Jóváhagyta:		Dátum:		Anyag:		M1:2			
Pálosi Tibor		2014. 10. 14.		M1:2					
Változás:		Típus: T5C5 és T5C5k2							