

Iktatószám: 292/93-4/2015/292

Tárgy: Kiegészítő tájékoztatás
T-90/15

Oldalak
száma: 2 oldal

**Amennyiben a fax olvashatatlan, vagy a megjelölt számú oldal nem érkezett meg,
kérem, hogy hívja fel a (36-1) 322-6438-s telefonszámot!**

Eljárás száma: T-90/15.

Eljárás tárgya: Metró, MFAV motorkocsik speciális ellenállásainak, elektromos tekercseinek, villamos készülékeihez pótalkatrészek szállítása.

Tisztelt Ajánlattevő!

Ezúton küldjük az **Metró, MFAV motorkocsik speciális ellenállásainak, elektromos tekercseinek, villamos készülékeihez pótalkatrészek szállítása tárgyú** (eljárás száma: T-90/15) közbeszerzési eljárásban beérkezett ajánlattevői kérdésre adott választ:

1.kérdés:

„A Metró, MFAV motorkocsik speciális ellenállásainak, elektromos tekercseinek, villamos készülékeihez pótalkatrészek szállítása című T-90/15 számú eljárás II. részében szereplő ellenállások tekintetében kérem szíves pontosításukat:

1.	Állítható előtét ellenálás MILLFAV	50W 13 OHM
2.	Ellenállás elem 0,24 OHM	6.TD.662.005.2
3.	Ellenállás elem 0,368 OHM	6.TD.662.005.3
4.	Ellenállás elem 0,57 OHM	6.TD.662.005.4
5.	Ellenállás elem 0,79 OHM	6.TD.662.005.5
6.	Ellenállás elem 1 OHM	6.TD.662.005.6

Kérem műszaki rajz és/vagy technikai adatlap megadását megfelelő ajánlattétel érdekében.”

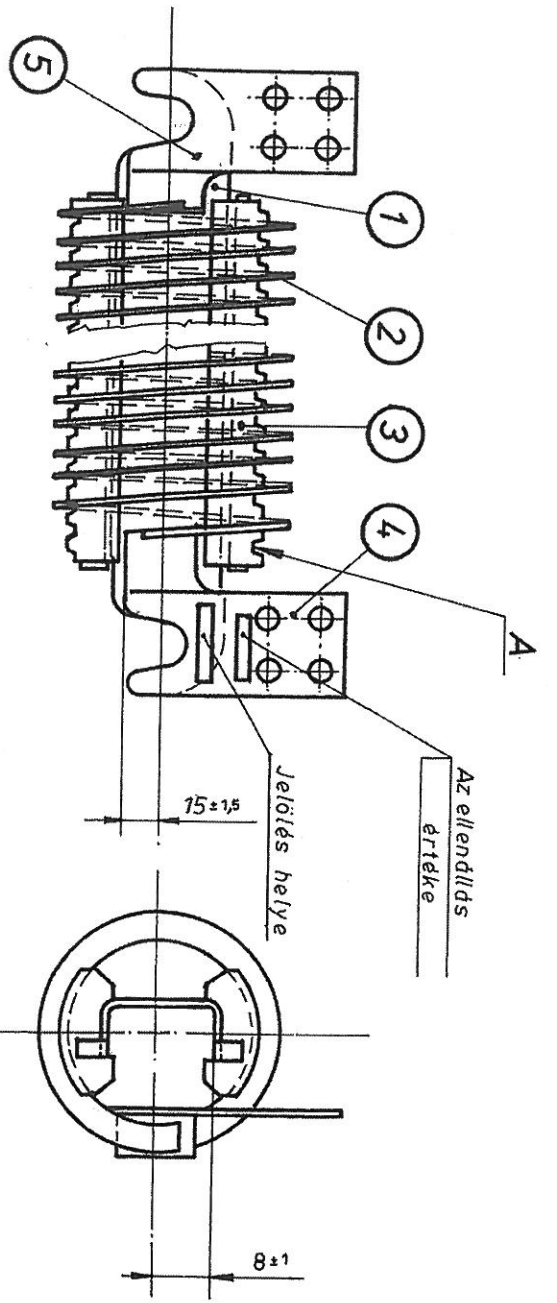
1.válasz: A MILLFAV ellenállásról Ajánlatkérő nem rendelkezik dokumentációval, a többi ellenálláshoz a mellékelt rajzot tudjuk megadni.

Budapest, 2015. október 7.

Üdvözlettel:

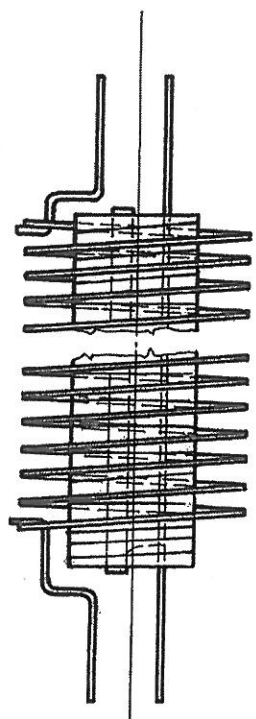
BUDAPESTI KÖZLEKEDÉSI
ZÁRTKÖRŰEN MŰKÖDŐ RÉSZVÉNYTÁRSASÁG
1072 Budapest, Akácfa u. 15.


dr. Gara Richárd
csoportvezető



1. A 4. és 5. pozíciójű sarut hozzá kell forrasztani a 2. tételszámú spirálhoz.
2. Az ellendíltás értékének befűlésszámai) max. 0,2 mm. mélyek, és 5 mm. magasak lehetnek.
3. Szereléskor az elemek tetején az A-A-val jelölt mélyedést üresen kell hagyni!
4. Az ellendíltások értékeinek tűrése: ± 7%

0,2	6TD.662.0051	824-617-0000	4,64 N	107 A	8TD.516.042.1	824-838-0000	8TD.516.041.1	824-837-0000	8TD.598.006.1	824-849-0000	8TD.720.009	824.840.0000.
0,24	6TD.662.0052	824-818-0000	53,7 N	95 A	8TD.516.042.3	824-857-0000	8TD.516.041.1	824-837-0000	8TD.598.006.2	824-849-0000	8TD.720.010	824.865.0000.
0,368	6TD.662.0053	824.819.0000	40,5 N	77 A	8TD.516.042.3	824-857-0000	8TD.516.041.1	824-837-0000	8TD.598.006.3	824-850-0000	8TD.720.010	824.865.0000
0,57	6TD.662.0054	824.820.0000	48,9 N	62 A	8TD.516.042.3	824-857-0000	8TD.516.041.3	824-856-0000	8TD.598.006.4	824-851-0000	8TD.720.008	824.840.0000
0,79	6TD.662.0055	824.821.0000	46,1 N	59 A	8TD.516.042.3	824-857-0000	8TD.516.041.3	824-856-0000	8TD.598.006.5	824-852-0000	8TD.720.009	824.840.0000
1,00	6TD.662.0056	824.822.0000	48,5 N	47 A	8TD.516.042.3	824-857-0000	8TD.516.041.3	824-856-0000	8TD.598.007.1	824-853-0000	8TD.720.010	824.865.0000
1,45	6TD.662.0057	824.823.0000	41 N	39 A	8TD.516.042.3	824-857-0000	8TD.516.041.3	824-856-0000	8TD.598.007.2	824-854-0000	8TD.720.010	824.865.0000
2,00	6TD.662.0058	824.824.0000	34,9 N	33 A	8TD.516.042.3	824-857-0000	8TD.516.041.3	824-856-0000	8TD.598.007.3	824-855-0000	8TD.720.010	824.865.0000



5	Kivezetés (bal)											
4	Kivezetés (jobb)											
3	Szigetelő porcelán											
2	Spirál											
1	Spirál tartó lemez											
Magnevezés		Anyag	Méret	Szabvány								
Tervezés		EV; EV 3; 81										
Rajzszám		80.6.6. <i>Kandó</i>										
Ellenőrzés		Balogh <i>Balogh</i>										
Oszl. vez. Béta		Béta										
Anyag		Az indító, fékező, mezőgyengítő ellendíltásokhoz										
Rajzszám		55 - 27										
Métré		1:1										
Dereb		Súly										
Súly		BKV-METRO										
Üzemigazgató		Üzemigazgató										
Rajzszám		6TD.662.005										

A szekrényenkénti, és típusonkénti (Ev, Ev3; 81) elosztást lásd a 10800-223 sz. rajzon.