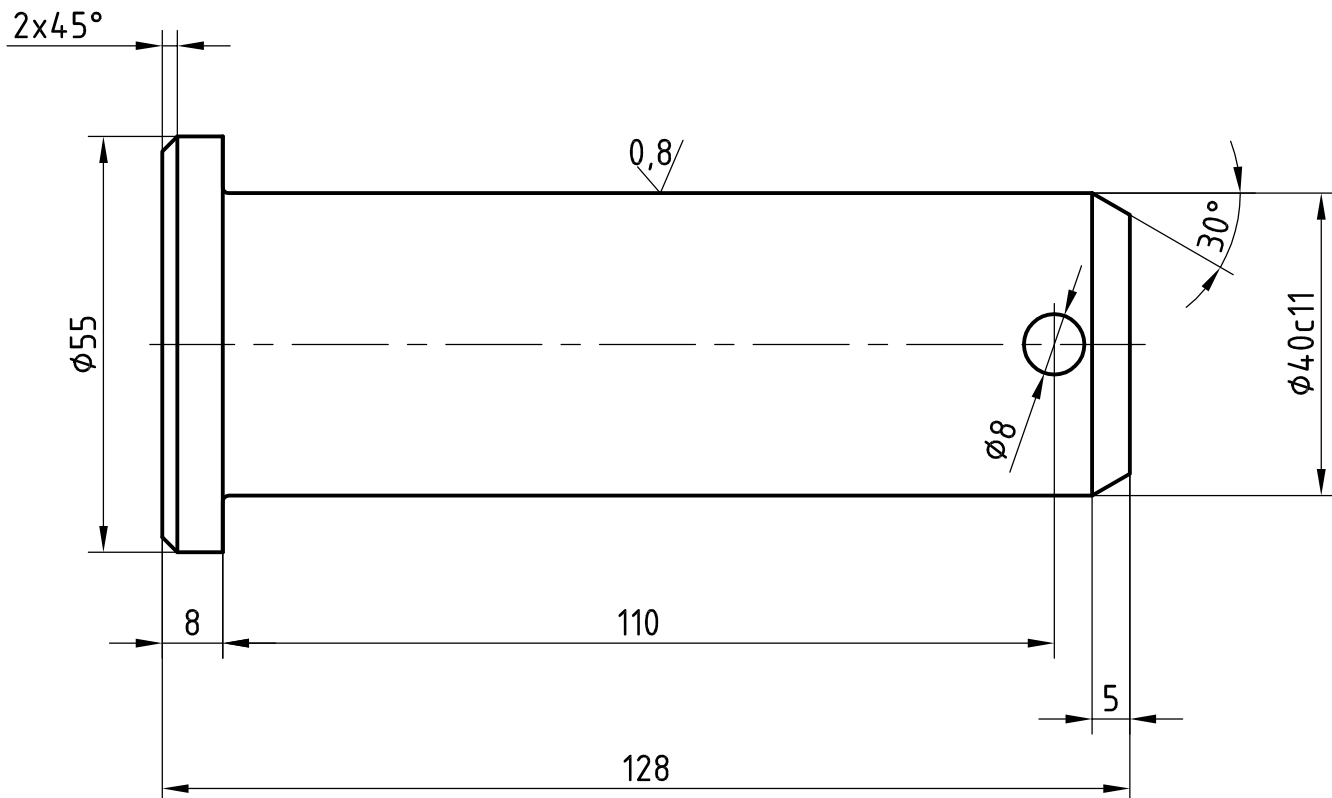


1-0456-11

6

3,2/ (✓)



Betétben edzve.


Kéregvastagság köszörülés után: 1,0-1,2 mm

Kéregkeménység:  $60 \pm 2$  HRC

Magszilárdság: 900-1050 MPa

$\phi 40_{c11}$  -0,120  
-0,280

Cikkszám: 9111 01 0100

Tervezte: Eredeti rajz alapján	Dátum: 2013. 08. 05.	Megnevezés: Vízszintes főcsapszeg ESW vonókészülék			 Budapesti Közlekedési Zártkörűen Működő Részvénytársaság Vasúti Üzemeltetési Igazgatóság Villamos Üzemigazgatóság Villamos Járműműszaki Főmérnökség
Ellenőrizte:	Dátum:	Tömeg: 1,33 kg	Anyag: 16MnCr5	Méretarány: M1:1	
Jóváhagyta:	Dátum:	Típus: T5C5, T5C5k			Rajkszám: 6-200-4-2-45
Változás:					