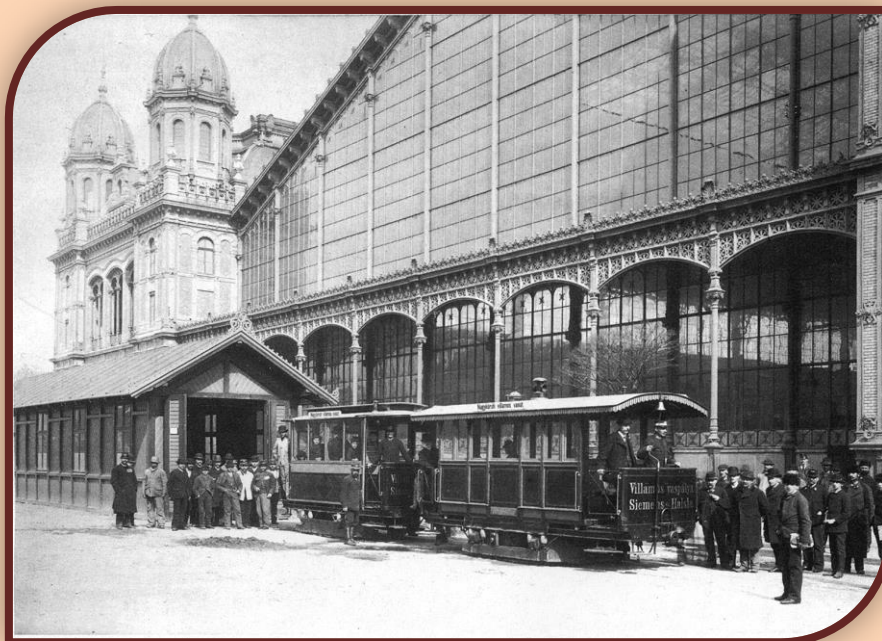


# A BKV múzeumok közlekedéstörténeti vetélkedője



**2017**

185 éve, 1832-ban indult útjára az első pesti omnibusz, és 130 éve, 1887-ben adták át az első budapesti villamosvonalat. A két közlekedéstörténeti évfordulóhoz, illetve az osztrák-magyar kiegyezés 150 éves jubileumához kapcsolódnak az idei év versenyfeladatai.

1. 1867-ban jött létre az osztrák-magyar kiegyezés. Az ezt követő gazdasági fellendülés, illetve az 1873-as városeyesítés után Budapest óriási fejlődésnek indult, ami a város közlekedésére is hatással volt. Milyen közlekedési eszközöket ismersz fel a képeken? Jelöld X-szel, melyek üzemeltek a fővárosban már a kiegyezés előtt is?



/9 p.

2. A kiegyezést követő időszak városfejlődésének fontos eleme volt a villamosközlekedés elindulása 1887-ben. A kiegyezést előkészítő, megkötésében szerepet játszó személyek közül ki érte meg az új közlekedési eszköz budapesti átadását, ki utaz(hat)ott a járművel?



/6 p.

### 3. Omnibusz – totó

Melyik városban közlekedett először omnibusz?

- 1. London
- 2. Párizs
- X. Velence



A közlekedési eszköz neve latin eredetű, mi a jelentése?

- 1. önjáró
- 2. lóvontatású
- X. mindenkinek



Ki indította el Pesten az első omnibusz járatot?

- 1. Kratochwill János
- 2. gr. Széchenyi István
- X. gr. Károlyi Sándor



Mi célból indította el az első járatot pesti tulajdonosa?

- 1. kávéházi vendégeinek szállítására
- 2. katonák szállítására
- 3. munkásai szállítására



Hány évig közlekedtek a fővárosban az omnibuszok?

- 1. közel 50
- 2. közel 100
- X. közel 200



/5 p.

### 4. Villamosvasút - keresztrejtvény

1. Az ő kezdeményezésére indult el az első budapesti villamos 1887-ben (Mór)
2. A fővárosban alkalmazott alsóvezetékes rendszer ilyen néven vált ismertté világszerte
3. A közlekedésügyért felelős miniszterként ő engedélyezte az első budapesti villamosvonal megépítését (Gábor)
4. Ilyen színű volt az első Budapesten közlekedő villamos
5. Az ő találmánya alapján indult hódító útjára a villamos hajtású vasút (Werner)
6. Ilyen színűek voltak a Budapesti Közúti Vaspálya Társaság (BKVT) villamosai

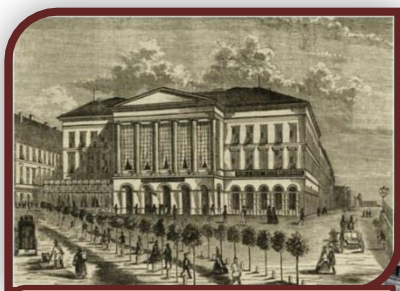
				1.						
2.										
		3.								
		4.								
			5.							
6.										

Megfejtés (e város mellett mutatták be 1879-ben az első villamost): \_\_\_\_\_

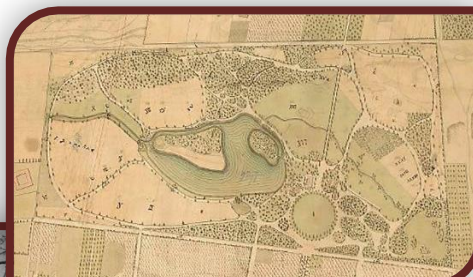
/7 p.



5. Írd a képek mellé a budapesti omnibusz- és villamosközlekedéshez kapcsolódó helyszínek nevét!



Itt volt az első pesti omnibusz járat egyik végállomása:



Itt volt az első pesti omnibusz járat másik végállomása:



Ezen az úton közlekedett az utolsó budapesti omnibusz:



Itt volt az első budapesti villamos egyik végállomása:



Az első budapesti villamosnak itt volt a két végállomáson kívül megállója:

/5 p.

6. A képen az 1899-ben üzemelő villamosviszonylatok jelzéseit láthatjuk. A mellettük leolvasható útvonalak utcanevei közül azóta számos megváltozott. Írd a régi nevek mellé mai megfelelőiket!

**Ára 10 krajczár.** **Törvényileg védve.**

<p><b>Közüti villamos vasút (Pesti oldal)</b></p> <p><b>Károly-kaszárnya</b> - Váci-körút-Nyugati p. u. - Külső Váci-út (Csatlakozás a Lehel-utcai villamos vasút megyeri és rákospalotai vonalához) <b>Újpest.</b></p> <p><b>Károly-kaszárnya</b> - Váci-körút-Nyugati p. u. - Lipót-körút-Margit-híd-Pálffy-tér (csatl. a Szent Endrei helyi érd. vasúthoz) <b>Szt. János-körház-Krisztina-körút-Fogaakerekű-vasút.</b></p> <p><b>Károly-kaszárnya</b> - Váci-körút-Nyugati p. u. - Lipót-körút-Margit-híd-Pálffy-tér (csatl. a Szt. Endrei helyi érd. vasúthoz) <b>Szt. János-körház-Krisztina-körút-Fogaakerekű-vasút-Budai temető-Szép Ilona (Csatl. a Lipómezei villamos vasúthoz) Zugliget.</b></p> <p><b>Károly-kaszárnya</b> - Múzeum-körút - Calvin-tér-Üllői-út-Ladovics (Csatlakozás a Könyvtár-Szent-Lőrinczi vonalhoz) <b>Tisztviselőtelep-Népliget.</b></p> <p><b>Károly-kaszárnya</b> - Múzeum-körút-Calvin-tér-Lónyai-utca - Soroksári-utca - Közvágóhid. (Csatl. a Soroksár-Ráckevei h. érd. vasúthoz.)</p> <p><b>Károly-kaszárnya</b> - Múzeum-körút-Calvin-tér-Vámház-körút-Ferencz József-híd-Szt. Gellért-rakp. Rudas-és-Rák-fürdő-Áttila-utca-Krisztina-tér-Déli vasp. -Krisztina-körút-Fogaakerekű-vasút.</p> <p><b>Károly-kaszárnya</b> - Múzeum-körút-Calvin-tér-Vámház-körút-Ferencz József-híd-Kelenföldi pályaudvar.</p> <p><b>Calvin-tér</b> - Múzeum-körút - Károly-körút-Váci-körút-Nyugati p. u. - Lipót-körút-Margit-híd-Szent Lukács- és Császár-fürdő-Lajos-utca-<b>Ó-Buda.</b> (Csatl. a Szt. Endrei h. é. vasúthoz)</p> <p><b>Calvin-tér-Üllői-út - Orczy-út - Tisztviselőtelep-Köztetető-út-Kerepesi temető-Rottenbiller-utca-Damjanich-utca-Városliget.</b></p> <p><b>Eskü-tér-Ferencz József-rakp.-K. vásárcsarnok-Vámház-körút-Calvin-tér-Múzeum-körút-Károly-körút-Váci-körút-Nyugati pályaudvar.</b></p> <p><b>Eskü-tér-Ferencz József-rakp.-K. vásárcsarnok-Vámház-körút-Calvin-tér-Múzeum-körút-Kerepesi-út-Keleti p. u.-Csömöri-út-Zugló.</b></p> <p><b>Nyugati pályaudvar</b> - Váci körút - Károly-körút-Kerepesi-út-Keleti p. u. - Rottenbiller-utca-Damjanich-utca-<b>Városliget.</b></p> <p><b>Nyugati pályaudvar</b> - Lipót-körút-Margit-híd-Lukács- és Császár-fürdő-Lajos-utca-<b>Ó-Buda.</b> (Csatlakozás a Szt. Endrei h. é. vasúthoz.)</p> <p><b>Nyugati pályaudvar</b> - Váci - körút - Károly-körút-Múzeum-körút-Calvin-tér-Lónyai-utca-Soroksári-utca-<b>Közvágóhid.</b> (Csatl. a Soroksár-Ráckevei h. é. vasúthoz.)</p> <p><b>Nyugati pályaudvar</b> - Külső Váci-út (csatl. a Lehel-utcai villamos vasút rákospalotai és megyeri vonalához) <b>Újpest-Rákospalota.</b></p>	<p><b>Üllői-út kaszárnya-Calvin-tér-Múzeum-körút-Kerepesi-út-Keleti p. u.-Csömöri-út-Aréna-út-Városliget.</b></p> <p><b>Múzeum-körúti kitérő-Kerepesi-út-Keleti pályaudvar.</b> (Csatlakozás a Csinkotai helyi érdaka vasúthoz.)</p> <p><b>Múzeum-körúti kitérő-Kerepesi-út-Keleti p. u.-Csömöri-út-Aréna-út-István-út-Hermina-út-Állatkert.</b></p> <p><b>Múzeum-körúti kitérő-Kerepesi-út-Keleti p. u.-Köztetető-út - Kerepesi temető - Kőbányai-út-Kőbánya.</b> (Budai oldal)</p> <p><b>Lánczhídó budai oldal</b> Margit-rakp.-Pálffy-tér (csatl. a Szt. Endrei h. é. vasúthoz) <b>Szt. János-körház-Fogaakerekű-vasút-Budai temető-Szép Ilona (csatl. a Lipómezei villamos vasúthoz) Zugliget.</b></p> <p><b>Lánczhídó budai oldal</b> Margit-rakp.-Pálffy-tér (csatl. a Szt. Endrei helyi érd. vasúthoz) <b>Lukács- és Császár-fürdő-Lajos-utca-Ó-Buda.</b> (Csatlakozás a Szent-Endrei h. é. vasúthoz.)</p> <p><b>Városi villamos vasút.</b></p> <p><b>Egyetem-tér</b> - Calvin-tér-Baross-utca-Kálvária-tér-Kőbányai-út.</p> <p><b>Akadémia</b> - Széchenyi-utca-Külső Nádor-utca-Kálmán-utca-Podmaniczky-utca-Aréna-út-Városliget.</p> <p><b>Boráros-tér</b> - Ferencz-körút-József-körút-Erzsébet-körút-Terez-körút-Nyugati pályaudvar.</p> <p><b>Andrássy-út és Nagymező-utca-sarok</b> Király-utca-Fasor-Aréna-út-Városliget.</p> <p><b>Eskü-tér</b> - Ferencz József-rakp.-K. vásárcsarnok-Csepel-rakpart - Boráros-tér - Ferencz-körút - József-körút - Erzsébet-körút - Terez-körút - Podmaniczky-utca-Gyapjú-utca-Külső Nádor-utca-Akadémia.</p> <p><b>Boráros-tér</b> - Ferencz-körút-József-körút-Erzsébet-körút - Király-utca - Fasor - Aréna-út-Városliget.</p> <p><b>Kerepesi-út Rókus</b> - Népszínház-utca - Kerepesi temető-mellett-Kőbánya.</p> <p><b>Kerepesi-út Rókus</b> - Népszínház-utca - Kültető-út-Kőbányai-út - Orczy-út-Tisztviselőtelep-Népliget.</p> <p><b>Kerepesi-út Rókus</b> - Népszínház-utca-Kerepesi temető-mellett-Kőbánya-Új temető.</p>
---	---

**A viszonylatok régi jelzései 1899-ből**

Váci körút	
Ferencz József híd	
Pálffy tér	
Eskü tér	
Aréna út	
Ferencz József rakpart	

/6 p.



7. Az alábbiakban a budapesti villamosközlekedés életképeit láthatjuk. Hol készültek a fotók, határozd meg minél pontosabban! (Elegendő az utca, tér mai megnevezése.)

