

Műszaki specifikáció

28/37/62-es villamos vonalon Ph sínek karbantartása (Népszínház utca – Teleki tér)

1. A diszpozíció – 28/37/62-es villamos vonal részleges helyreállítása:

1.1. A munka pontos megnevezése

Budapest VIII. ker., 28/37/62-es villamos vonalon Ph sínek karbantartása

1.2. A munka helyszíne

Budapest VIII. ker., Népszínház utca – Teleki tér mh.-nél mindkét vágányban a 8+52 – 9+24 szelvényei között.

2. Műszaki diszpozíció

2.1.A munka indoklása, ismertetése

Jelenlegi állapot:

Az 28/37/62-es vonalon, az Népszínház utcában, a Teleki téri villamos megállók közötti szakaszon, mindkét vágányban, a 8+52 – 9+24 szelvények között (2x72vm, összesen 144vm) Ph RAFS vágány található, feltételezhetően 3m-kénti korlátozott leerősítéssel (GANTREX típusú), ISOLAST (vagy ahhoz hasonló) típusú ágyazó gumiprofilokkal, GANTREX aláöntéssel. A több mint 20 éves vágányban a sín oldalkopása jelentős, sínorr mérethatáron túli kopottsága miatt helyenként kitört állapotú. A vágány a szelvényezés szerint bal irányú átmeneti íves ívben fekszik a 8+68 – 9+12 szelvények között. Az ívsugár mindkét vágányban R=150m, az átmeneti ívek hossza 10m., a vágánytengely távolság 3,60m. A vágányzóna burkolata min. 15cm beton alapon min. 8cm hengerelt aszfalt burkolat illetve teljes vastagságban hengerelt aszfalt.

Helyreállítás:

A helyreállítandó szakaszon a sínek alatti beton lemez és alátétlemezek megtartásával, az alépítmények bontása nélkül, el kell végezni a Ph sínek (59R2 típusú, R260 anyagminőségű) cseréjét új kapcsolószerkezetek és nyomtartók valamint a gumiprofilok cseréjével. A gumiprofil TAU-NIX típusú, vagy azzal egyenértékű legyen. A Gantrex aláöntést el kell bontani és új aláöntést kell készíteni Gantrex vagy azzal egyenértékű aláöntő anyaggal. A burkolat felső hengerelt aszfalt kopórétegig el kell végezni a vágányzóna burkolását betonnal, min. 15 cm vastagságban. A hengerelt aszfalt burkolat javítását az útfelújítást végző vállalkozó végzi külön egyeztetés szerint. A 28/2006-os RTU és a Közúti vasúti pályaépítési és fenntartási műszaki adatok és előírások betartásával kell a munkát elvégezni.

Az útjavítási és sínkarbantartási munkák végzése során az egy vágányon történő villamos közlekedés biztosítása érdekében vendégkiterőkek telepítése szükséges a munkaterület két

végén. Várhatóan három hét eltelte után a vendégkitérőket meg kell cserélni a másik vágányon történő munkavégzés érdekében, majd a munkák befejeztével el kell bontani az ideiglenes kitérőket. A kitérő alkatrészek telephelyről történő ki és beszállítása a Vállalkozó feladata.

A vendégkitérők ideiglenes beépítéséhez és bontásához a BKV Zrt. szakfelügyeletet biztosít.

A karbantartáshoz az anyagok biztosítása és helyszínre szállítása a Vállalkozó feladata. A bontott sínek elszállítását a BKV Zrt. a szerződéses partnerén keresztül a helyszínről biztosítja. Egyéb bontott anyagok dokumentált elszállíttatása a Vállalkozó feladata.

2.2.A munka ütemezése

A karbantartást a párhuzamosan folyó útfelújítással összehangoltan kell elvégezni, mely a BKK bonyolításában történik. Előzetes egyeztetés szerint a karbantartásra vágányonként 1-1 hét áll rendelkezésre, az egy vágányon történő villamos forgalom fenntartása mellett. A karbantartásra várhatóan 2016. április hó vége és május hónapban kerülhet sor. A két vágány építése között 2-3 hét is eltelhet a párhuzamosan folyó útépités ütemétől függően.

2.3.A munka tervezése, engedéllyel járó kötelezettségek

A karbantartási munkát a jelenlegi nyomvonalon, a jelenlegi magasságán kell elvégezni. Forgalomtechnikai terv készítése nem szükséges, mert az útépités miatti forgalomtechnikához kell alkalmazkodni.

2.4.A munka hatósági vonatkozása

A munka végzése nem hatósági engedély köteles.

A vendégkitérők feletti felsővezeték kialakítást és a szükséges kábelezéseket, valamint a feszültségmentesítést a BKV Zrt. elvégzi.

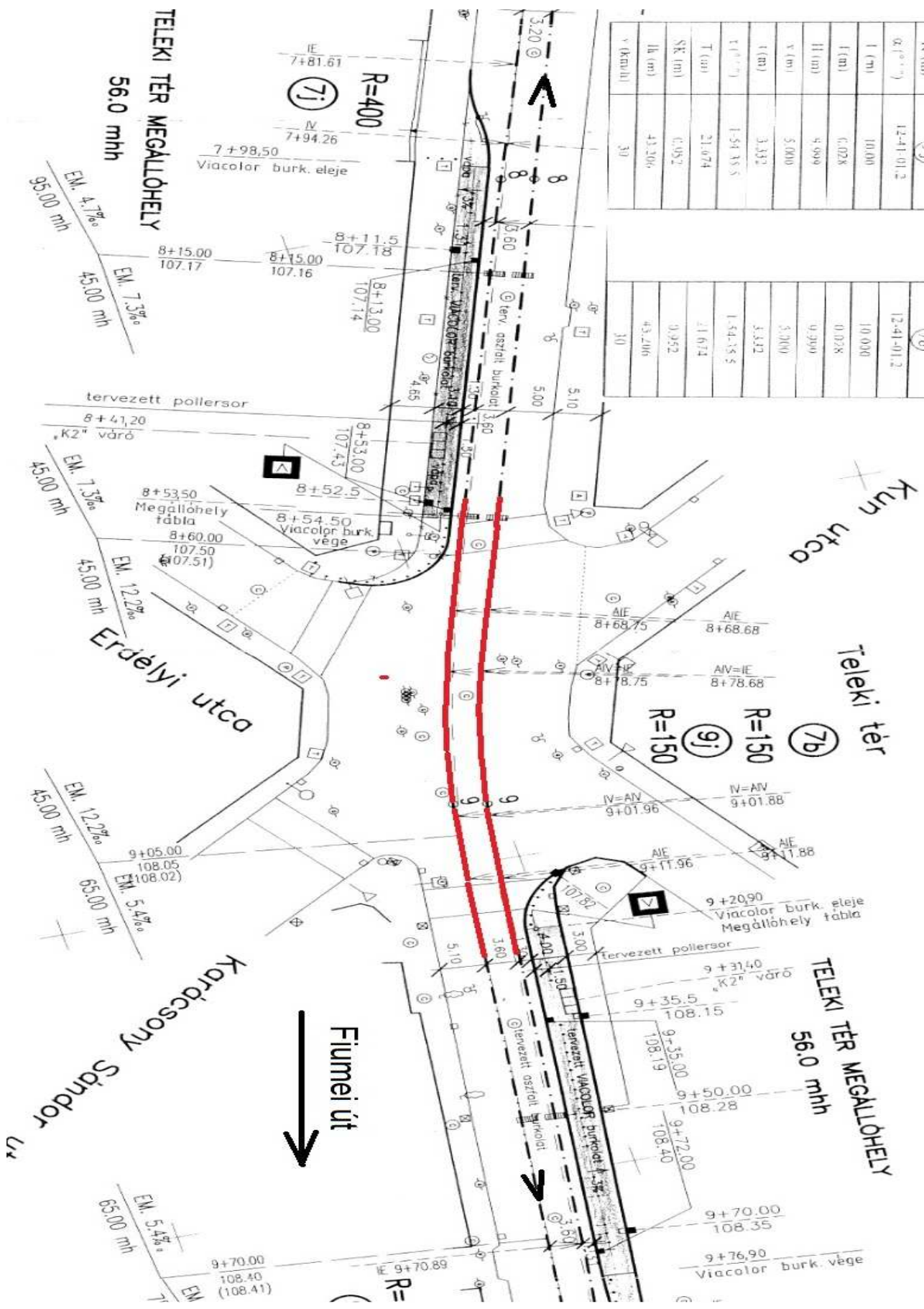
Mellékletek

- 1 db helyszínrajz
- 3 db ábra

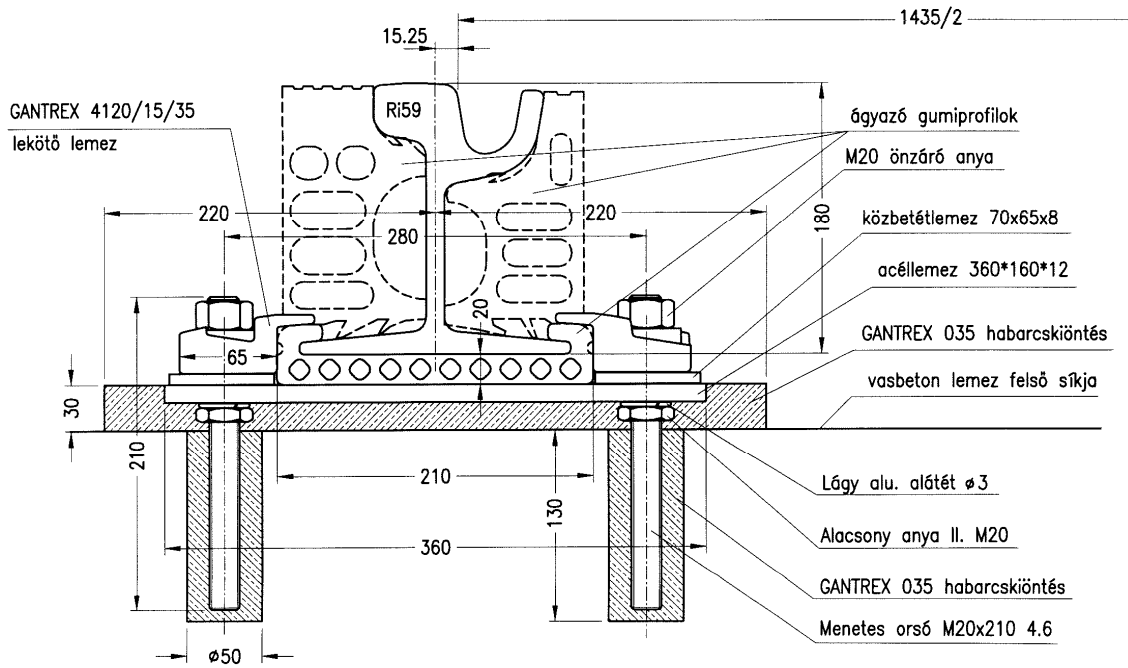
jobb vágány

bal vágány

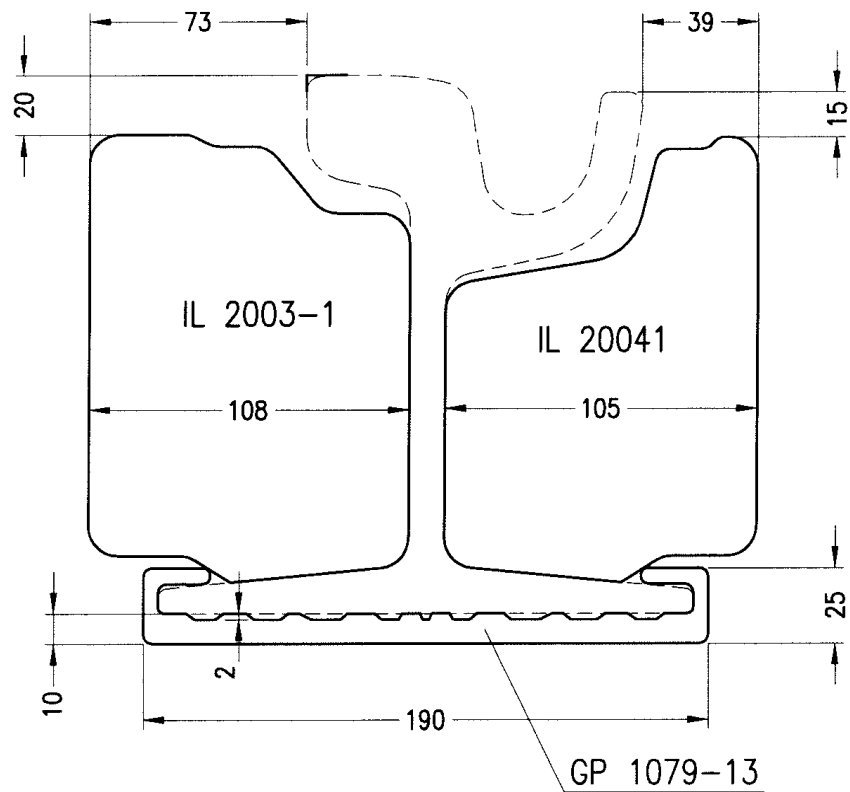
	9j	7b
R (m)	400	150
α (°)	12.41-01.2	12.41-01.2
l (m)	10.00	10.000
f (m)	0.028	0.028
H (m)	4.989	9.209
v (m)	5.000	5.000
t (m)	3.332	3.332
t^2 (m ²)	1.54.35.5	1.54.35.5
T (m)	21.074	21.674
SK (m)	0.952	0.952
lk (m)	43.206	43.206
v (km/h)	30	30



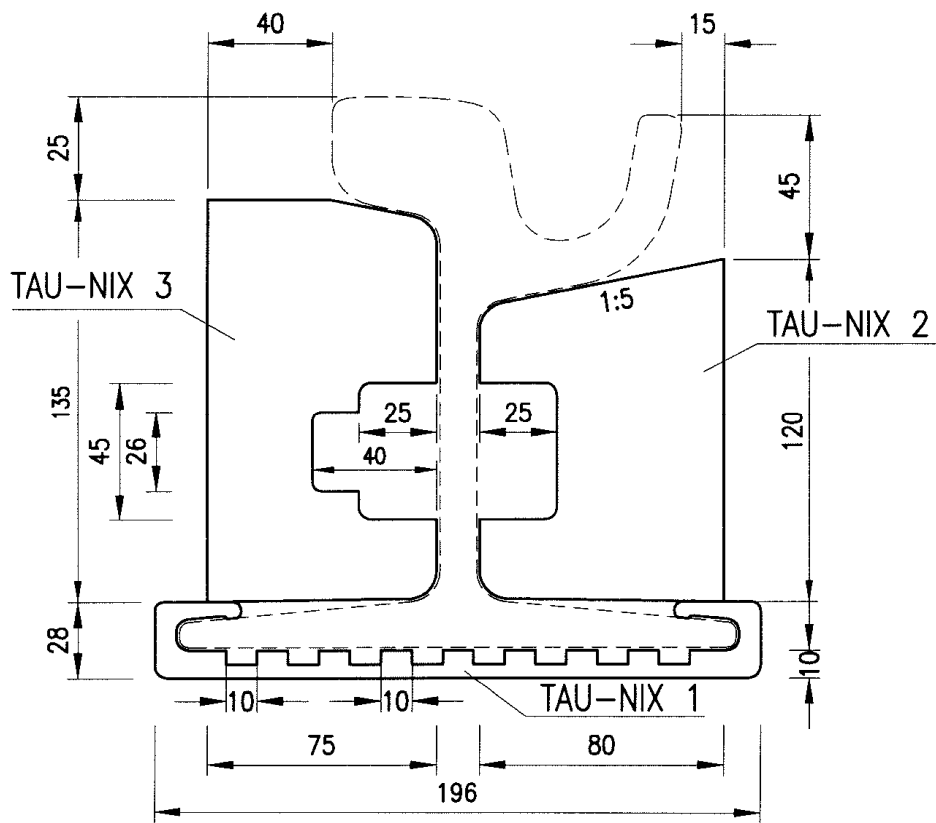
Helyszínrajz



1. ábra Vályús sínes, rugalmas alátámasztású folyamatos sínágyazású (RAFS) leerősítés



2. ábra ISOLAST típusú ágyszó gumiprofilok RAFS vágányhoz



3. ábra TAUNIX típusú ágyazó gumiprofilok RAS vágányhoz