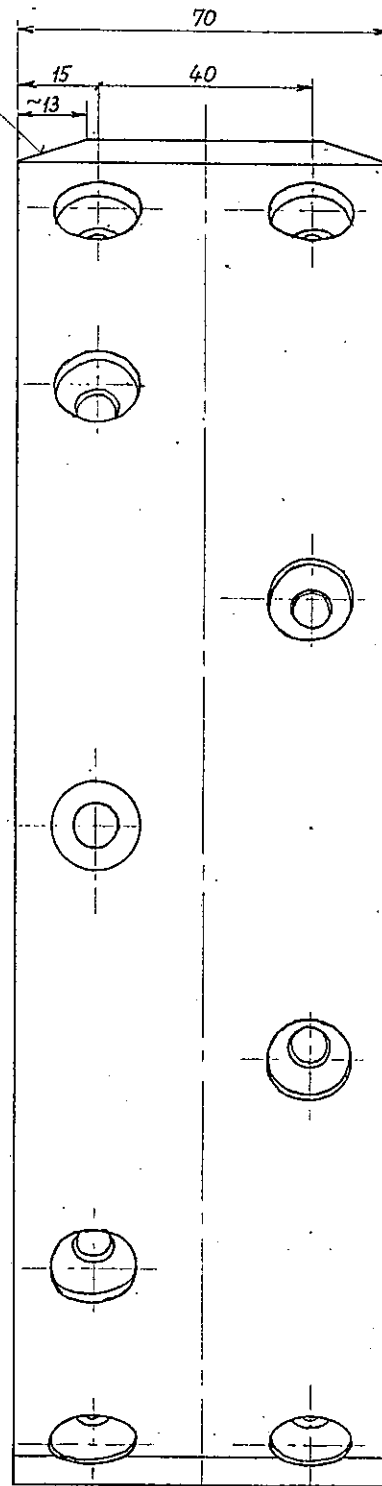
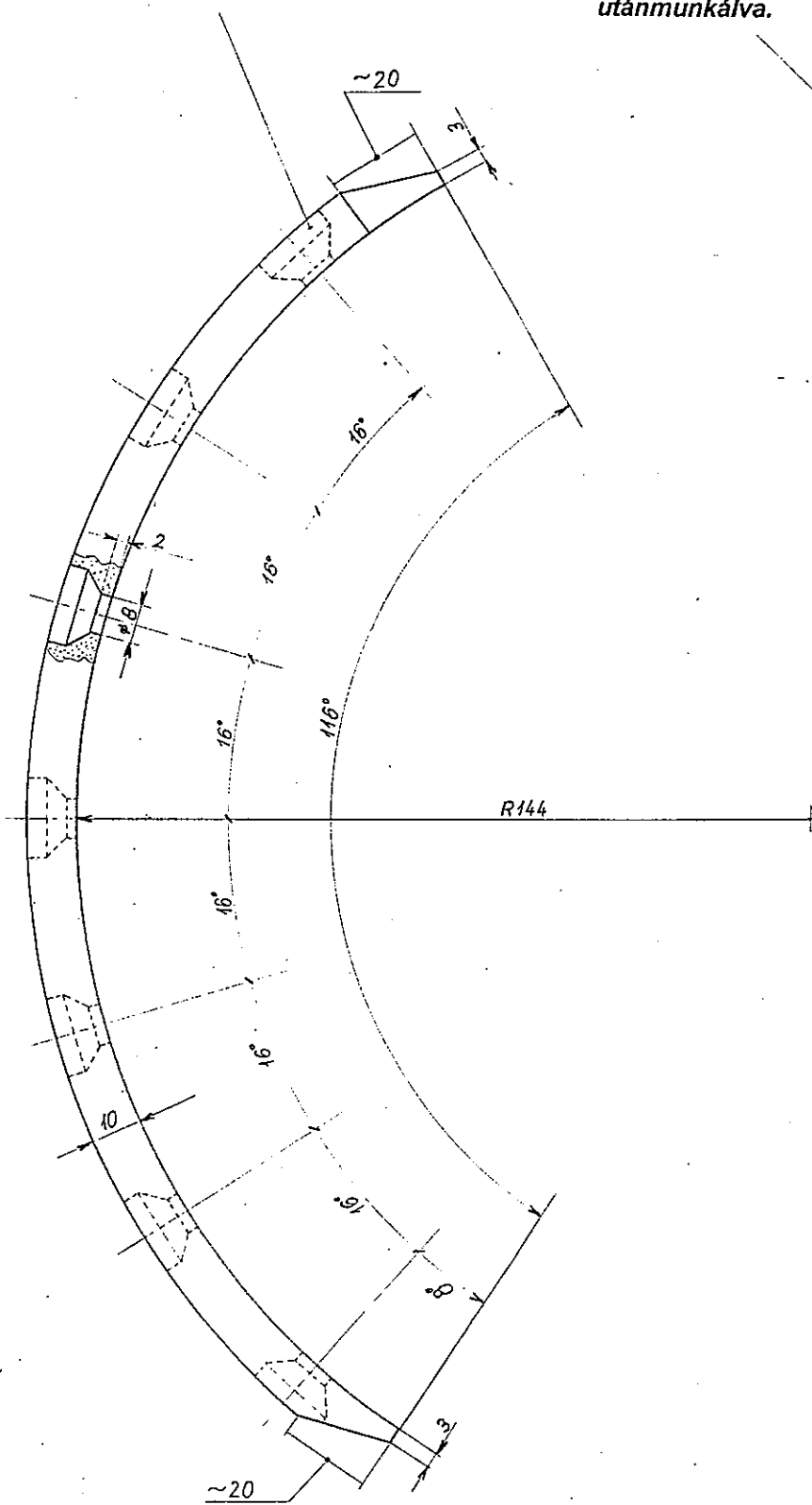


A szegecsek furatait szereléskor a fékpofával  
együtt kell fúrni.  
Méretek a szegecsfejek szerint.

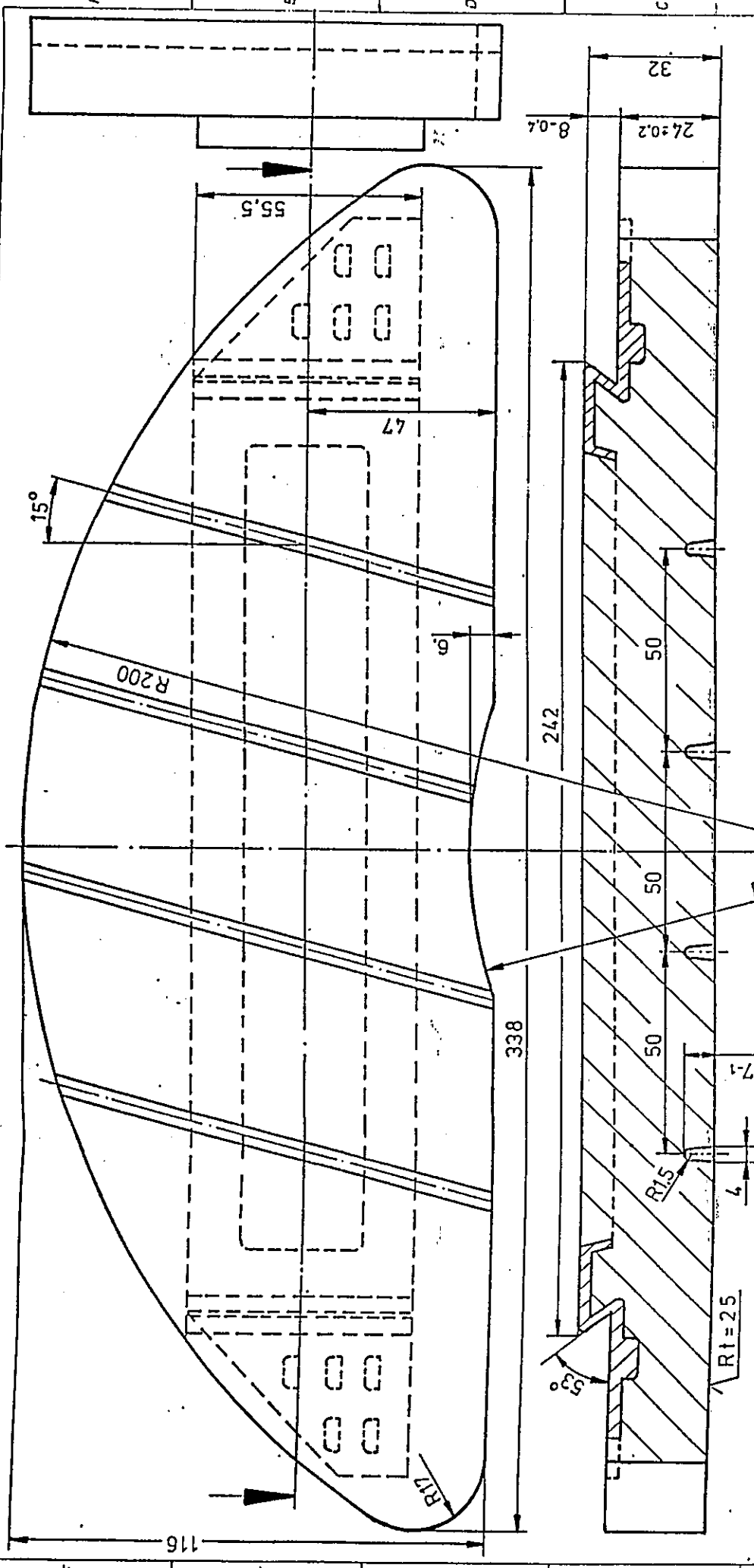
A letörés szegecselés után a fékpofa szerint  
utánmunkálva.



Rajzsám:

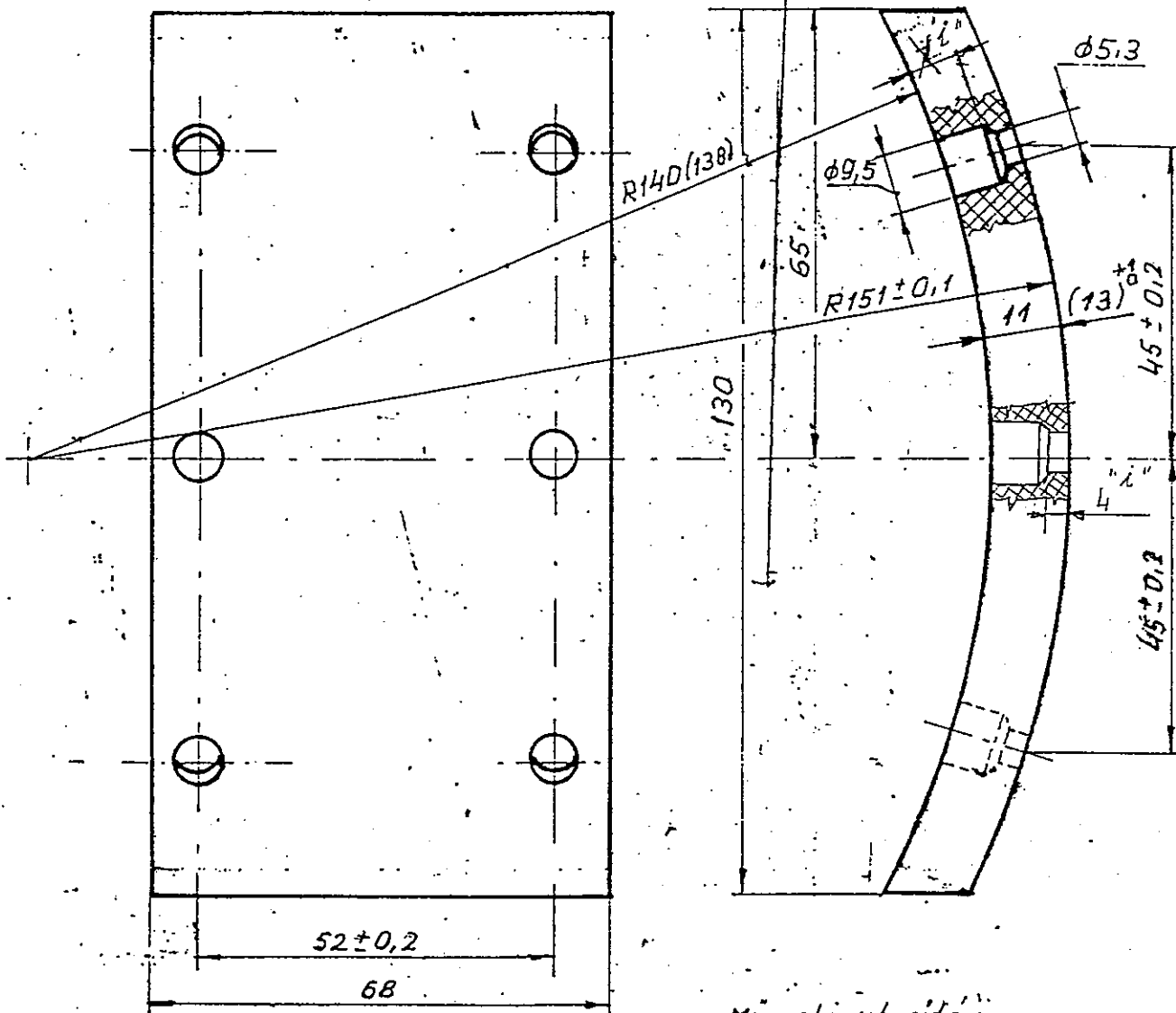
**45-83811/B**  
alapján készült

2000 04 04



Aenderung		Tag		Name		Aenderung		Tag		Name	
Weitergabe sowie Vervielfaeltigung dieser Unterlage, Vervielfaeltigung und Mitteilung ihres Inhalts nicht gestattet, soweit nicht ausdru cklich zugestanden. Zuwiderhandlungen verpflichten zu Schadenersatz. Alle Rechte vorbehalten. (Schutzvermerk DIN 33)											
Maßstab: 1:1 Maßstab: 1:1 Maßstab: 1:1				Werkstoff: /				Datum: 15.05.1986 Bearbeiter: / Geprüft: / Normgruppen: /			
Ursprung: Ersatz für: 3.057.10 Ersatz durch:				Wirtschaftung: 1,64.300				Schutzzeichn: / Pat.Nr.: / Modell Nr.: /			
Profi: / Abma: /				Benennung: Bergische Stahl-Industrie Remscheid				Zeichnungs-Nr.: 1.2.20.76.F13-			
Best-Nr.: /				Best-Nr.: /				Best-Nr.: /			

ICS tencsa elektronikbetet



Műszaki utasítás:  
A sülőszerszám száma: 3343

h) vált.: elmaradt a fém alaplemez, a betét egy darabból sütve.


1986.09.15 K.L.L.

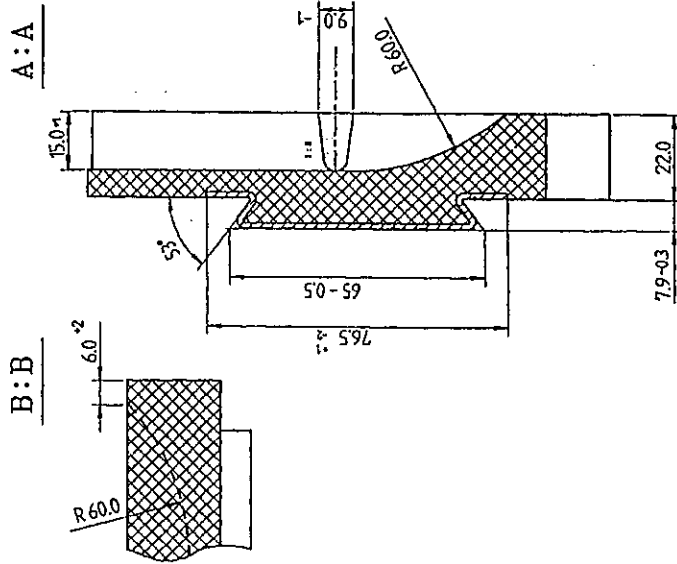
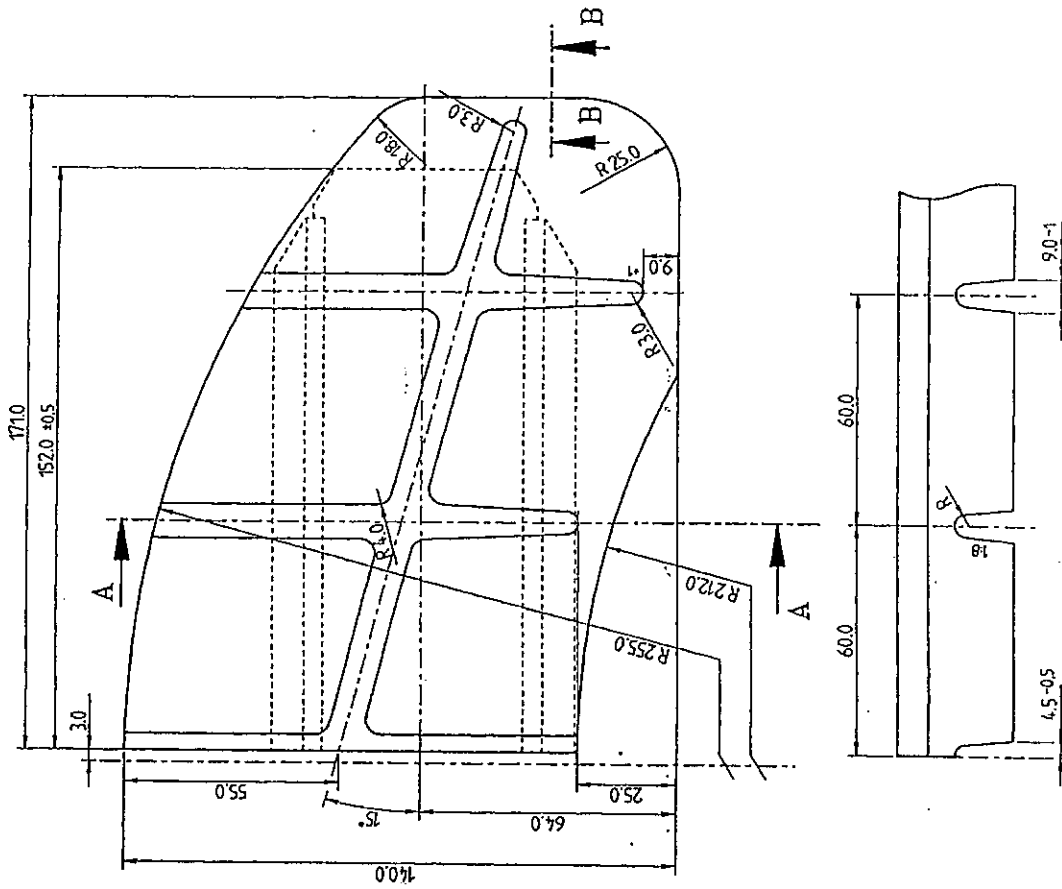
csomó

i) vált.: süllyesztés után a megmaradt falvastagságnak kímének kell lennie!

2000.03.15.

Bom Kóson

Beosztás, név	Aláírás	Tárgy T5C5	Méretarány	 <b>MŰSZAKI FEJLESZTÉSI FŐMÉRNÜKSÉG</b> Tervező Iroda
Tervező	B. 5303 alapido	<b>FÉKBETÉT</b>	1:1	
Rajzoló	Kabókné K.L.L.		Tömeg	A 4-36-320025/9. sz. rajz helyett
Csop.-vez.	csomó	Alak, méret	Jel	Rajzszám
Ált. ellenőr				11(13)×68-136
Szabv. ell.	Sára E	Alak, méret	Jel	Vált. jelek
Jóváhagyó				MSZ



Beosztás:	Tárgy:	Tárgy:	Méret:	HEV Üzemigazgatóság
Tervező:	AutoCAD	FÉKBETET	arány:	Műszaki Főmérnökség
Rajzoló:		a HEV motorvonatokhoz	Téma:	Műszaki és Ag. Osztály
Csop. vez.:				A
Alt. ell.:		Jel:		az arány helyett
Szabv. ell.:		Jel:		Rajzszám: FB 001
Jóváhagyó:		Méret:		Yalt. jelek:
				a